

Type K

Placering



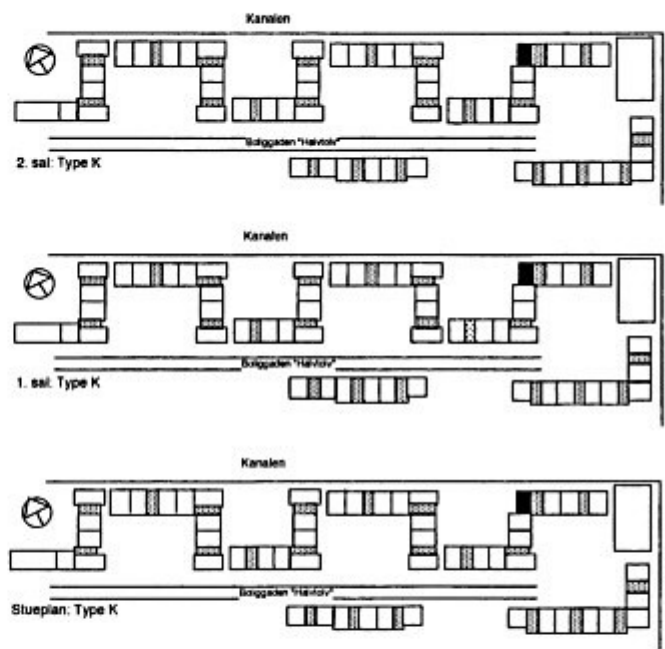
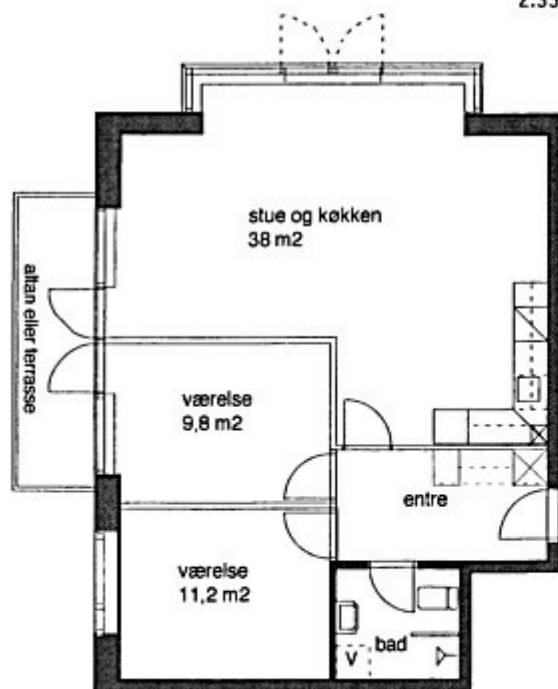
Type K findes på alle etager.
Bruttoareal 90,2 m². Ialt 3 boliger.

Type K's placering i bebyggelsen fremgår af den skematiske oversigtstegning.

Boligens orientering fremgår af boligfordelingsplanen.

Lejlighedernes numre og placering:

Stuelejligheder:
0.35
1.sals lejligheder:
1.35
2.sals lejligheder:
2.35



NB:
Rumstørrelserne er nettoareal og en sammenlægning af disse bliver ikke bruttoarealet, som er et samlet areal incl. fælles trappesareal, vægge m.m.

- ☒ Teknik/skakt
- * Køle/fryseskab
- V Placeringsmulighed for vaskemaskine

Målestok 1:100 1 cm = 1 meter
Der kan forekomme mindre ændringer i mål og indretning